

### **ANEXO 3. FIGURAS**

#### **IDENTIFICACIÓN DE DEMANDAS DE INVESTIGACION RELACIONADAS CON EL DESARROLLO PRODUCTIVO Y LA CALIDAD DE VIDA EN EL DEPARTAMENTO DE COCHABAMBA**

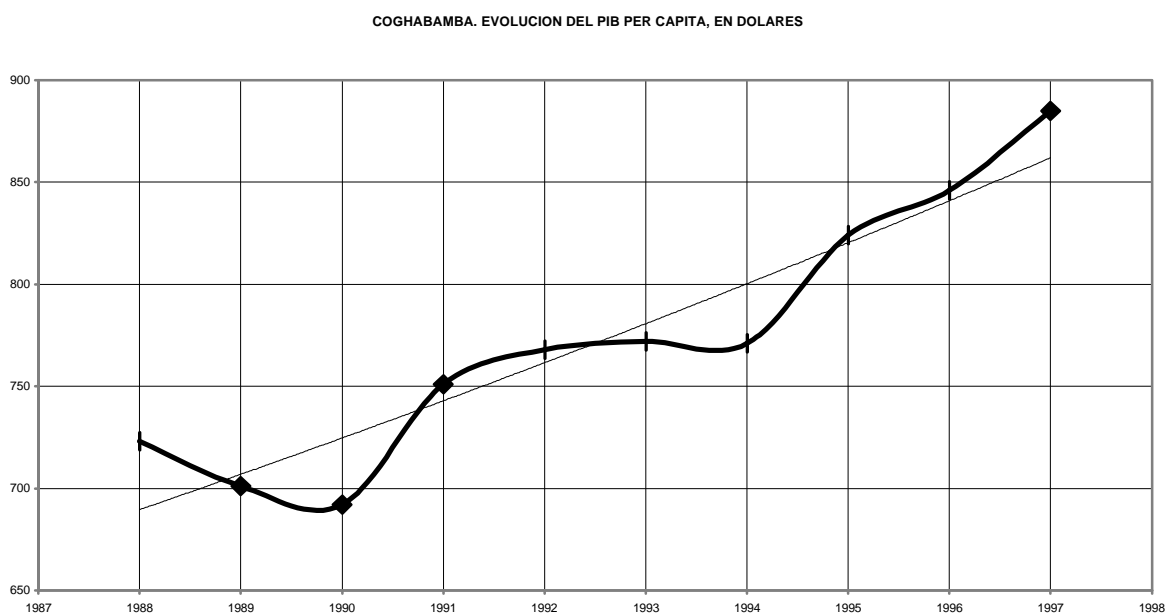
## CONTENIDO DEL ANEXO DE FIGURAS

ESTADO DEL DESARROLLO DE COCHABAMBA .....	4
Fig 1. Evolución del PIB per cápita, en dólares .....	4
Fig. 2. Cochabamba. Tasas de crecimiento sectorial del PIB, 1989-1997 .....	5
Fig 3. Cochabamba. Estructura porcentual del PIB por rama de actividad, 1997 .....	6
Fig 4. Evolución del PIB per cápita de la manufactura sin refinación de petróleo, Año 1998 .....	8
Fig 5. Establecimientos nuevos y cerrados en el sector manufacturero entre 1995 y 1998 .....	9
Fig 6. CBB. Hogares por situación de pobreza, Mecovi 2000 .....	10
RENDIMIENTOS FISICOS DE LA INVERSION.....	11
Fig 7. PIB agropecuario por trabajador y por hectárea útil, 1996.....	11
Fig 8. Rendimientos del maíz en grano en Ton/ha .....	12
Fig 9. Rendimientos del trigo en Ton/Ha .....	13
Fig 9b. Rendimientos del banano en Ton/ha .....	14
Fig 10. Rendimiento del haba en Ton/ha.....	15
Fig 11. Rendimientos del tomate en Ton/ha.....	16
Fig 12. Rendimientos de la papa en Ton/ha .....	17
Fig 13. Rendimientos de la Yuca en Ton/ha .....	18
Fig 14. Evolución de las inversiones en el sector manufacturero .....	19
CAPITAL HUMANO. ASPECTOS DEMOGRAFICOS .....	20
Fig 15. Pirámide edades por grupos de edad, Año 2000 .....	20
CAPITAL HUMANO. EDUCACION .....	21
Fig 16. PEA. Años promedio de instrucción para cada edad, 2000.....	21
Fig 17. PEA. Promedio de años de instrucción para cada edad, Año 2000 .....	22
Fig 17b. Cochabamba. Tasas de asistencia escolar por sexos, Año 2000 .....	23
Fig 18. Cochabamba. Mediana de años de instrucción de los ocupados por rama de actividad.....	24
CAPITAL HUMANO: SALUD.....	25
Fig 19. Tasas de desnutrición por provincias, Año 1992 .....	25
CAPITAL NATURAL.....	26
Fig 20. Tamaño promedio y superficie regada en las unidades agropecuarias .....	26
Fig 21. Relación entre pendiente, erosión y fertilidad.....	27
Fig 22. Distribución de la superficie agrícola por niveles de precipitación .....	28
Fig 23. Distribución de la superficie agrícola por cultivos.....	29
Fig 24. Evolución de los rendimientos del maíz en grano, Ton/ha, 1990-2000.....	30
Fig 25. Evolución de los rendimientos de la papa, Ton/Ha, 1990-2000 .....	31
Fig 26. Evolución de los rendimientos de trigo, Ton/ha, 1990-2000 .....	32
CAPITAL SOCIAL .....	33
Fig 27. Distribución de los trabajadores por tamaño de las empresas, 2000.....	33
Fig 28. Incidencia del tamaño del establecimiento en la remuneración laboral .....	34
Fig 29. Ingresos laborales y años de instrucción por categoría laboral, Año 2000 .....	35
Fig 30. Tasas de afiliación a sindicatos o gremios por categoría ocupacional, Año 2000 .....	36
Fig 31. Tasas de afiliación a seguros públicos y privados de Salud, Año 2000 .....	37
Fig 32. Tasas de afiliación a las AFP por categoría ocupacional, Año 2000 .....	38
MERCADO DEL TRABAJO .....	39
Fig 33. Ingresos Laborales y años de instrucción por categoría ocupacional, 2000.....	39
Fig 34. Evolución de los trabajadores por cuenta propia en el área urbana de Cochabamba .....	40
MERCADOS EXTERNOS .....	41

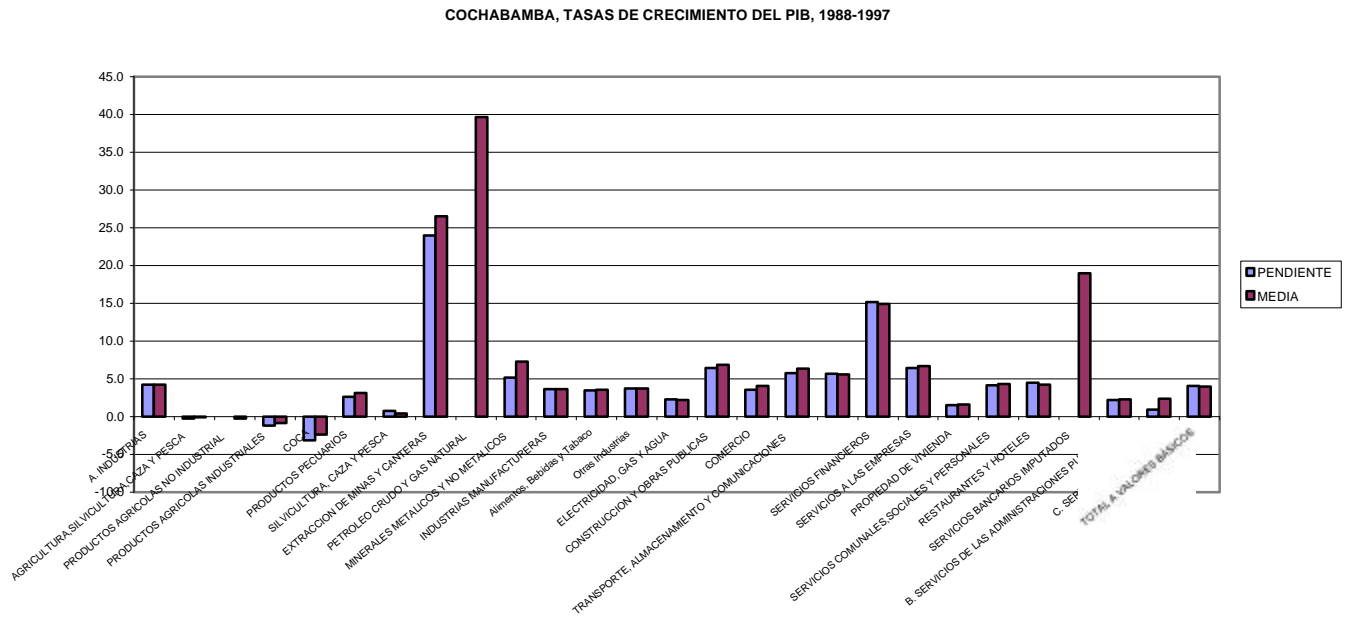
Fig 35. Evolución de las exportaciones, 1990-2000 .....	41
FINANCIAMIENTO DEL DESARROLLO .....	42
Fig 36. Evolución de la inversión pública 1987-1999 (en dólares) .....	42
Fig 37. Estructura del gasto municipal, Año 1996.....	43

## ESTADO DEL DESARROLLO DE COCHABAMBA

*Fig 1. Evolución del PIB per cápita, en dólares*



**Fig. 2. Cochabamba. Tasas de crecimiento sectorial del PIB, 1989-1997**



**Fig 3. Cochabamba. Estructura porcentual del PIB por rama de actividad, 1997**

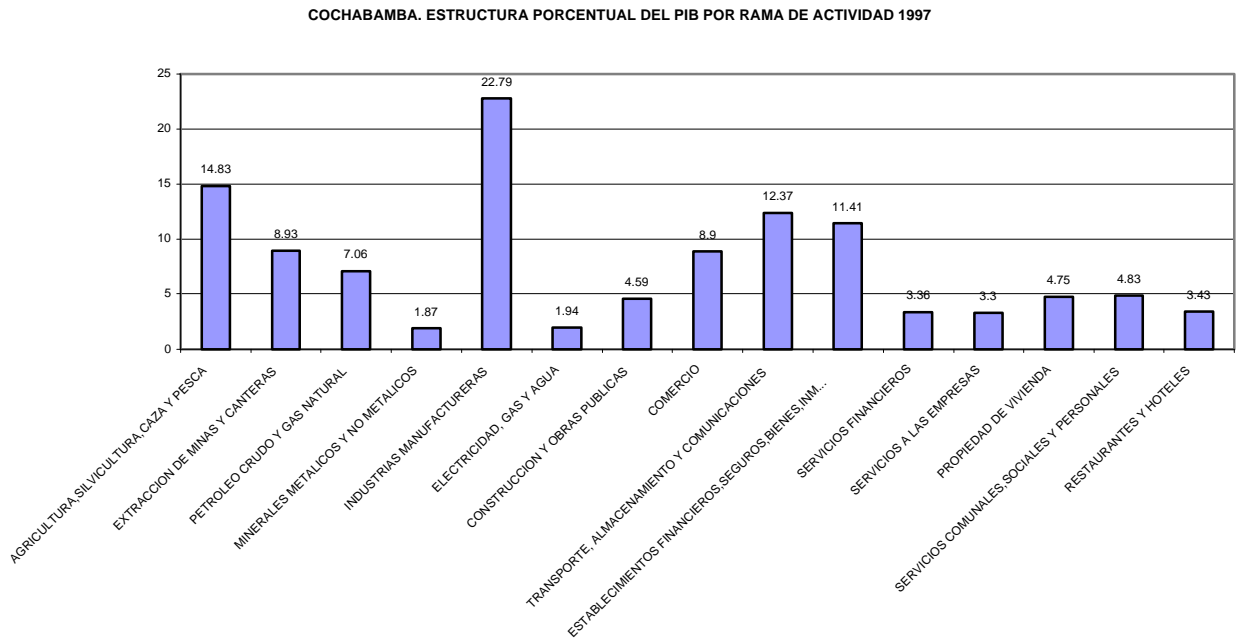
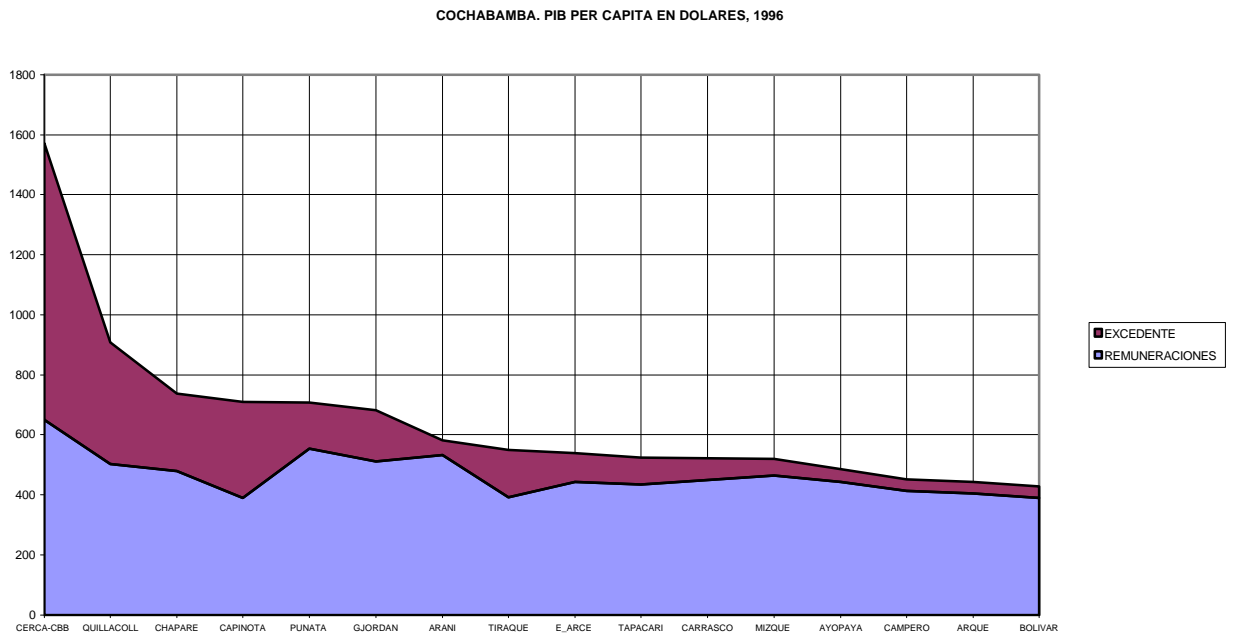
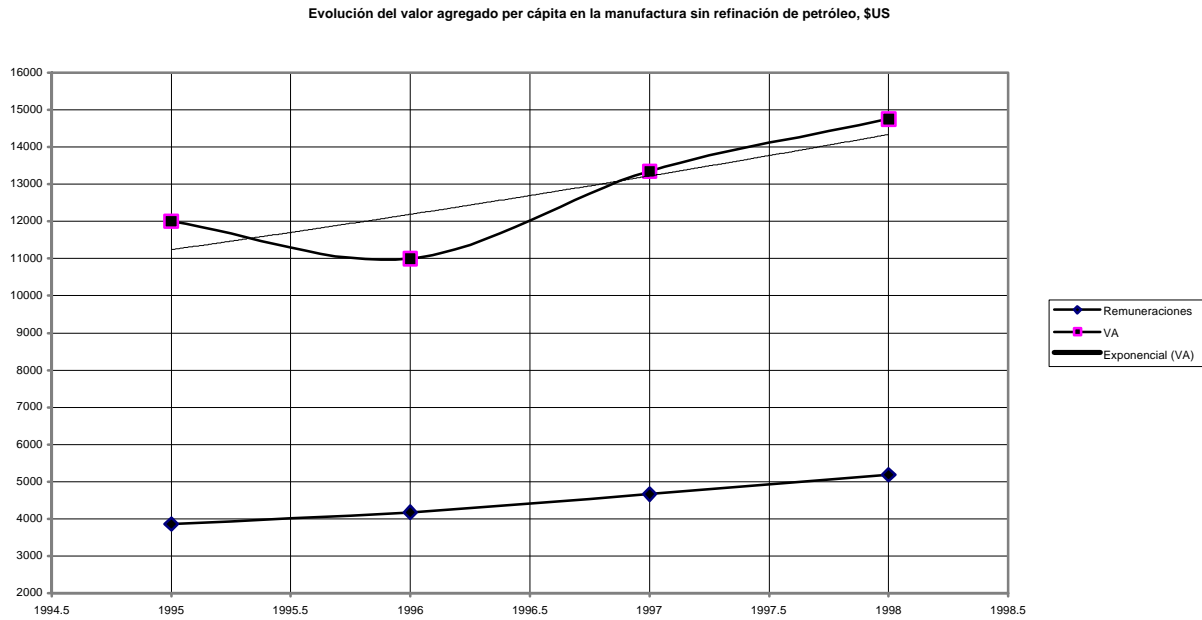


Fig 4. Cochabamba. PIB per cápita por provincias, Año 1996



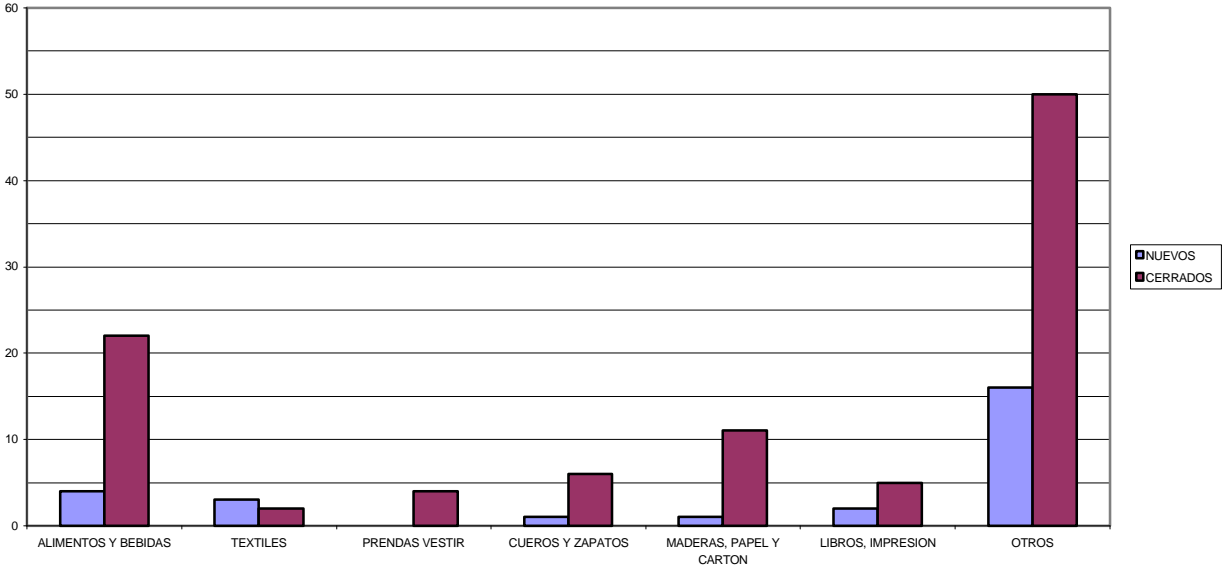
**Fig 4. Evolución del PIB per cápita de la manufactura sin refinación de petróleo, Año 1998**





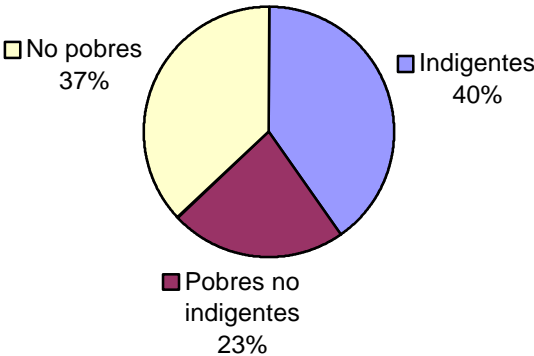
**Fig 5. Establecimientos nuevos y cerrados en el sector manufacturero entre 1995 y 1998**

COCHABAMBA. ESTABLECIMIENTOS MANUFACTUREROS NUEVOS Y CERRADOS, 1995-1998-TOTAL CERRADOS=100, NUEVOS=27



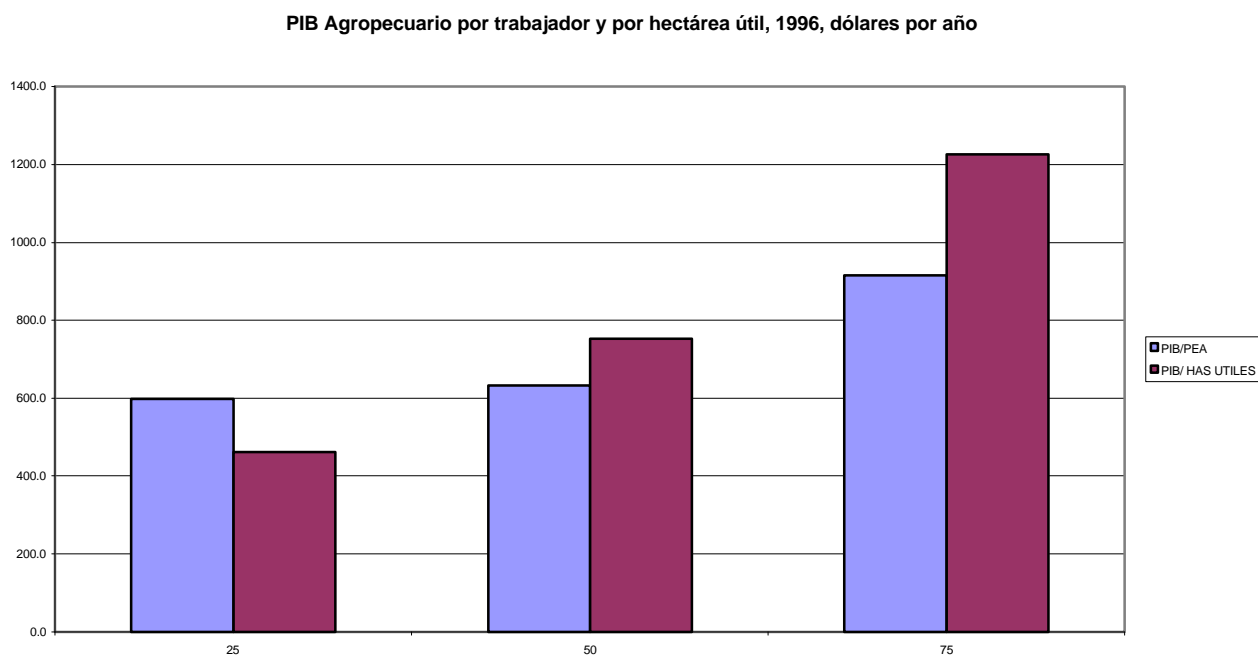
**Fig 6. CBB. Hogares por situación de pobreza, Mecovi 2000**

Cbb.Hogares por situacion de pobreza, Mecovi 2000

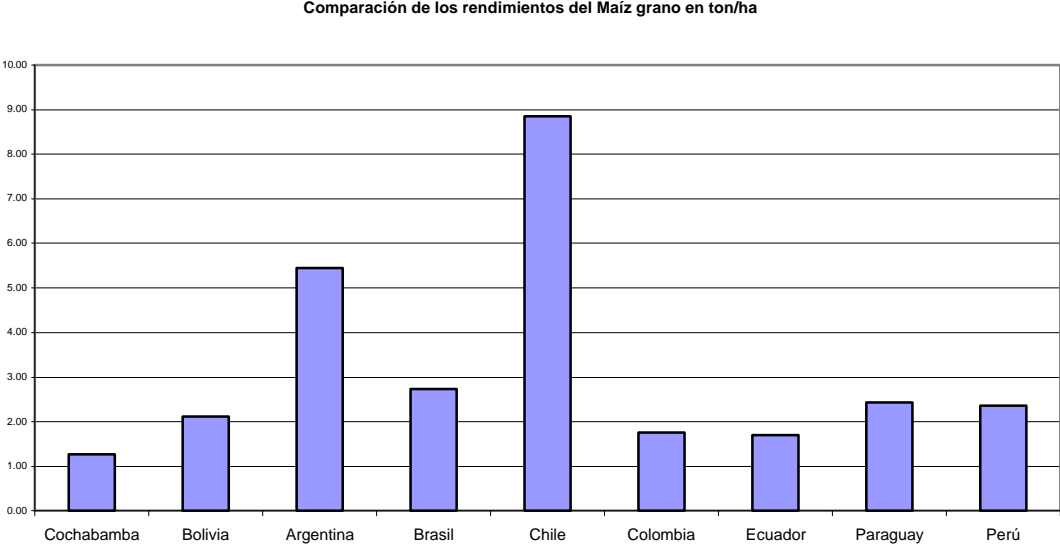


## RENDIMIENTOS FISICOS DE LA INVERSION

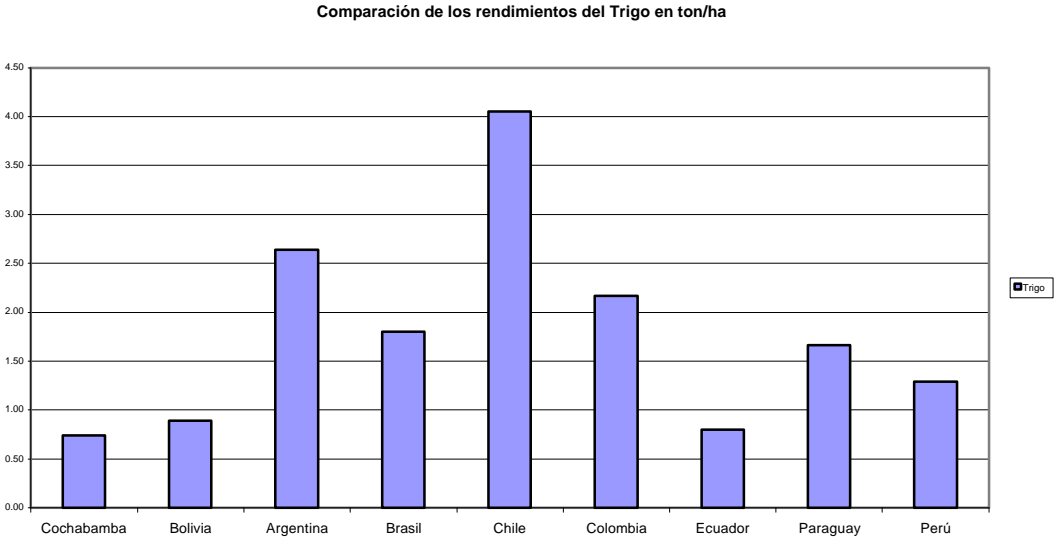
**Fig 7. PIB agropecuario por trabajador y por hectárea útil, 1996**



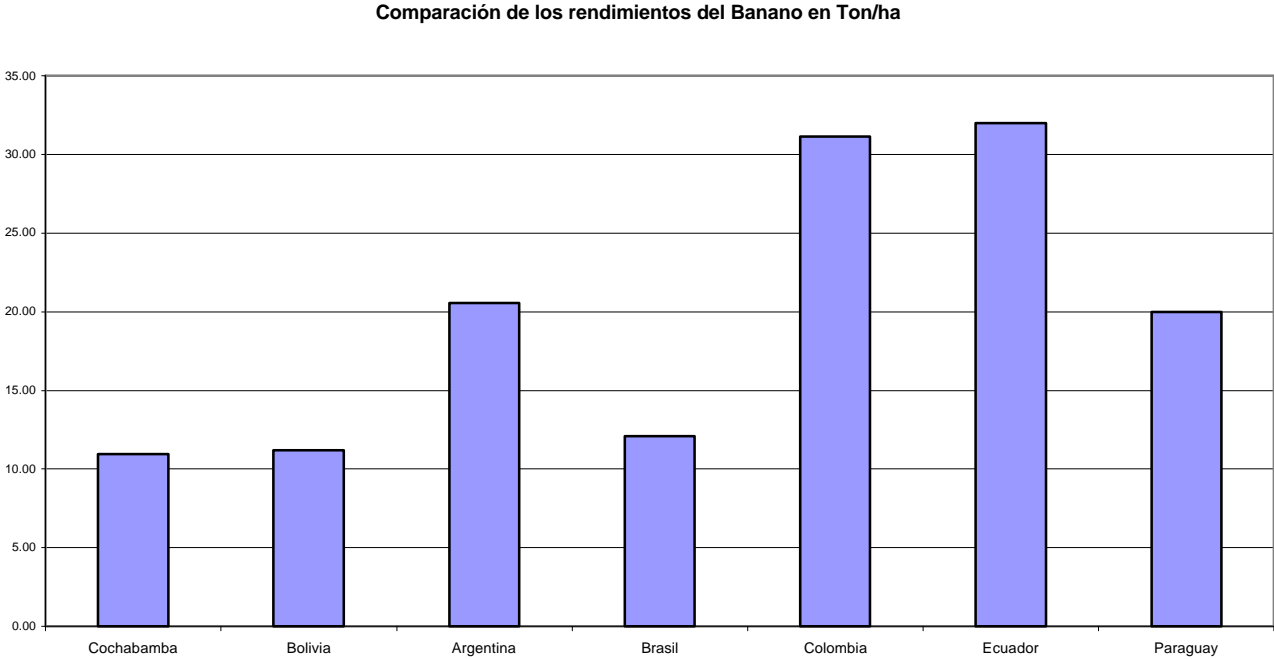
**Fig 8. Rendimientos del maíz en grano en Ton/ha**



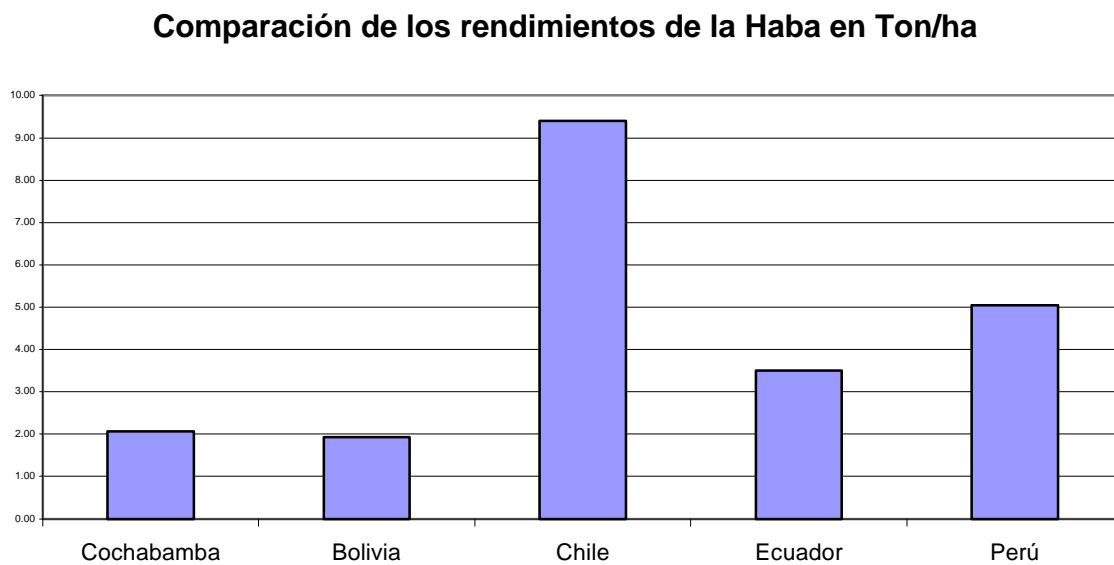
**Fig 9. Rendimientos del trigo en Ton/Ha**



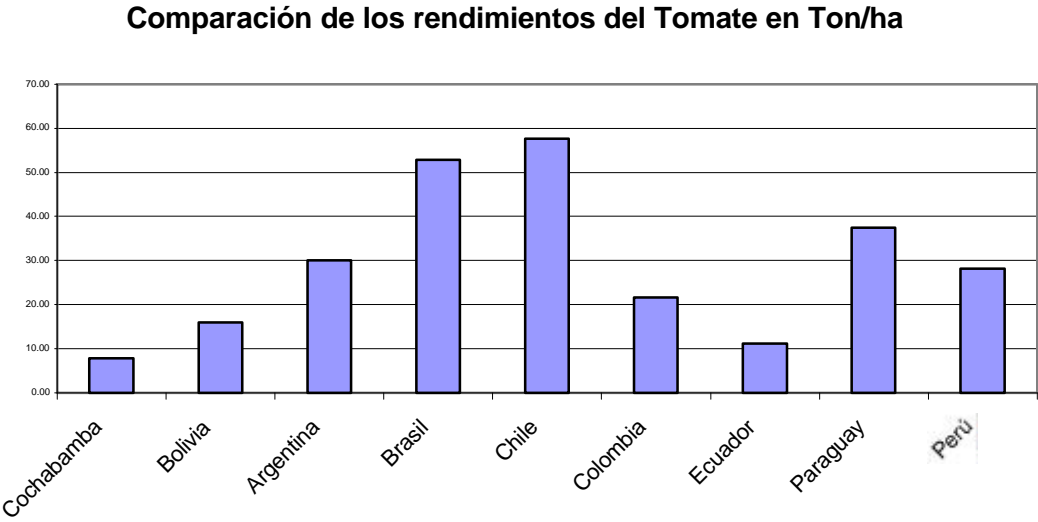
**Fig 9b. Rendimientos del banano en Ton/ha**



**Fig 10. Rendimiento del haba en Ton/ha**

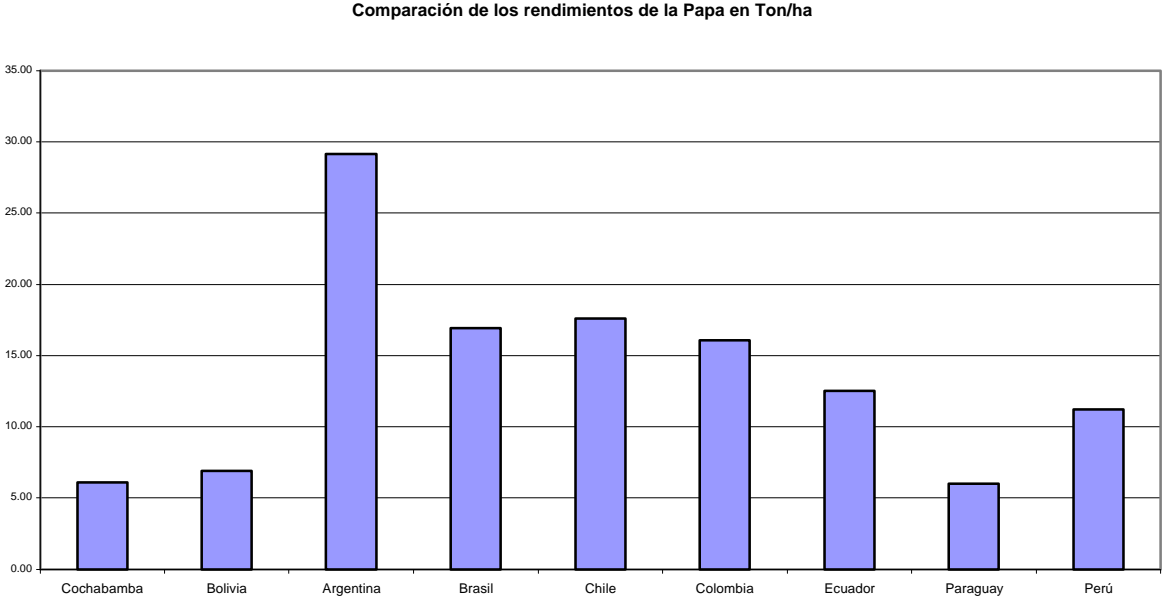


**Fig 11. Rendimientos del tomate en Ton/ha**

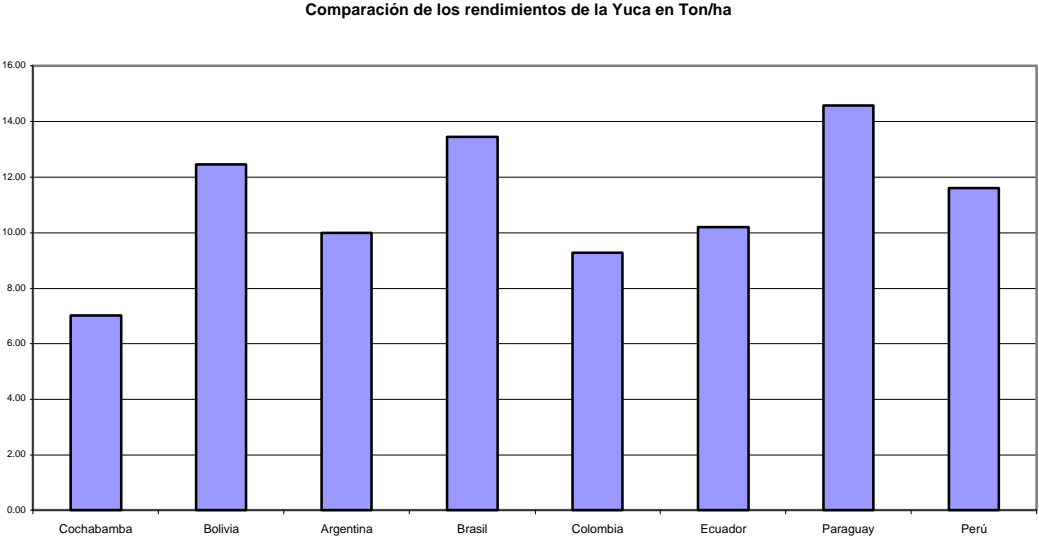




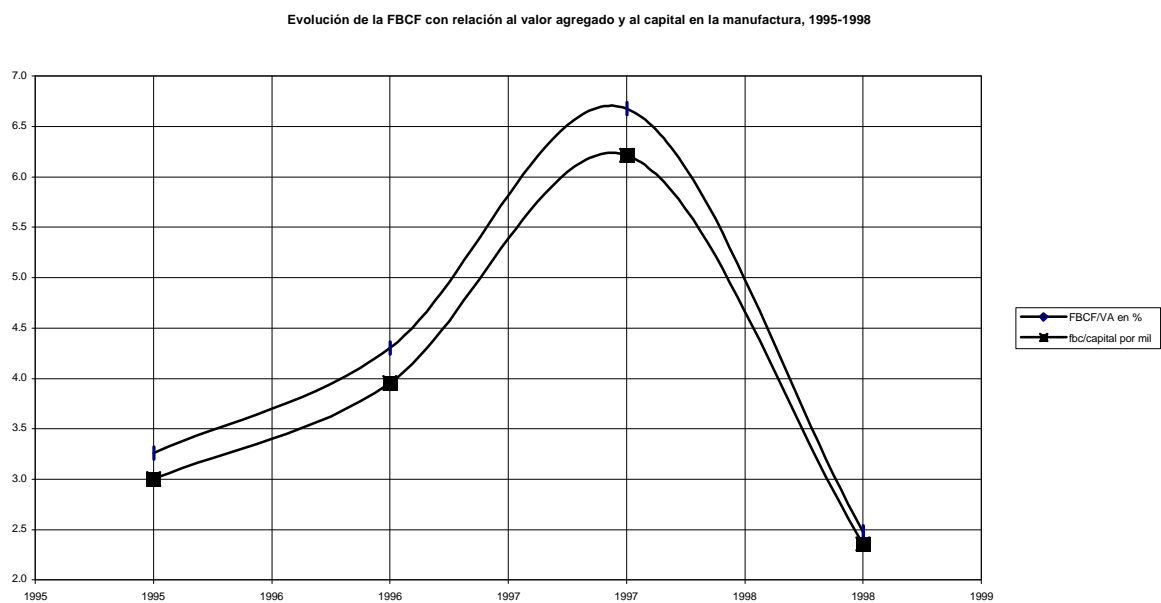
**Fig 12. Rendimientos de la papa en Ton/ha**



**Fig 13. Rendimientos de la Yuca en Ton/ha**

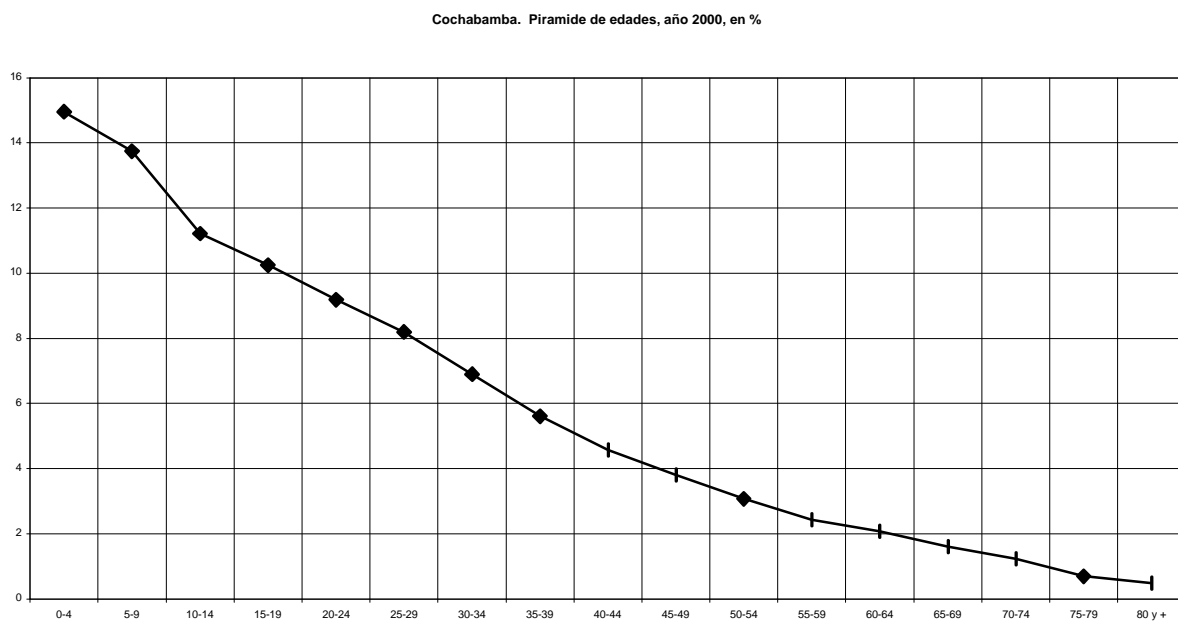


**Fig 14. Evolución de las inversiones en el sector manufacturero**



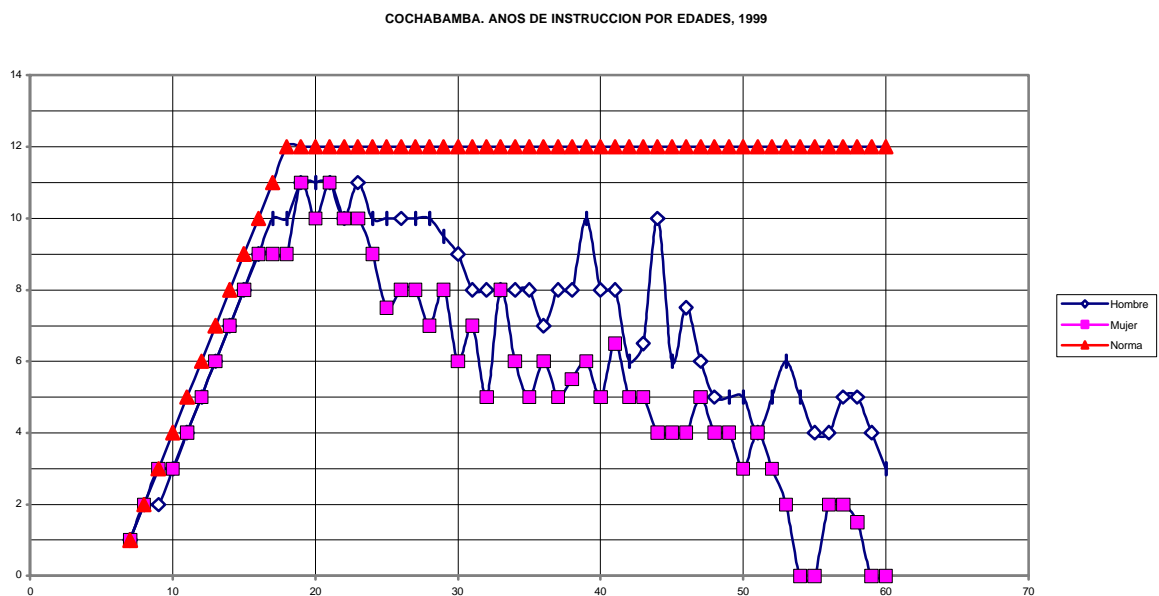
## CAPITAL HUMANO. ASPECTOS DEMOGRAFICOS

**Fig 15. Pirámide edades por grupos de edad, Año 2000**



# CAPITAL HUMANO. EDUCACION

Fig 16. PEA. Años promedio de instrucción para cada edad, 2000



**Fig 17. PEA. Promedio de años de instrucción para cada edad, Año 2000**

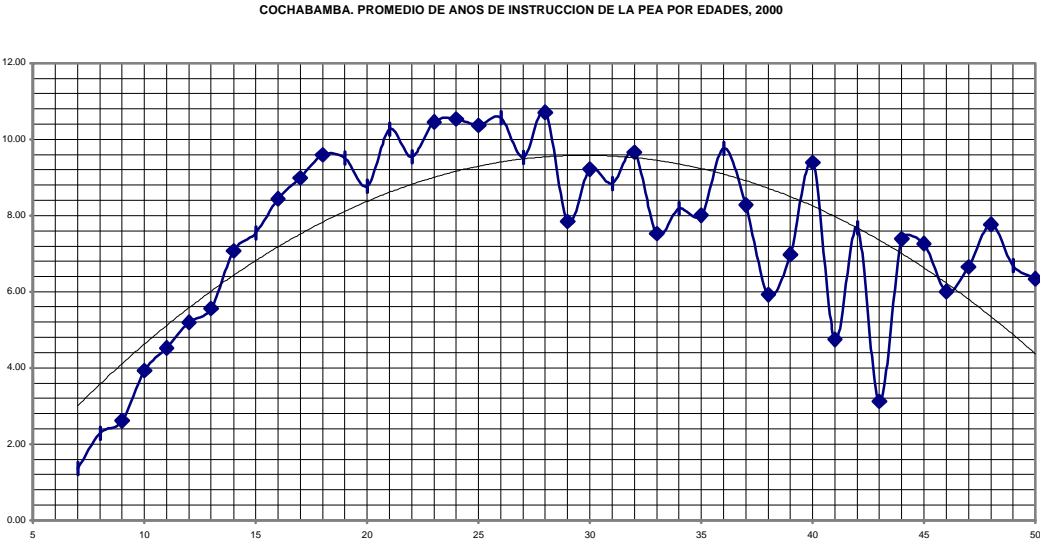
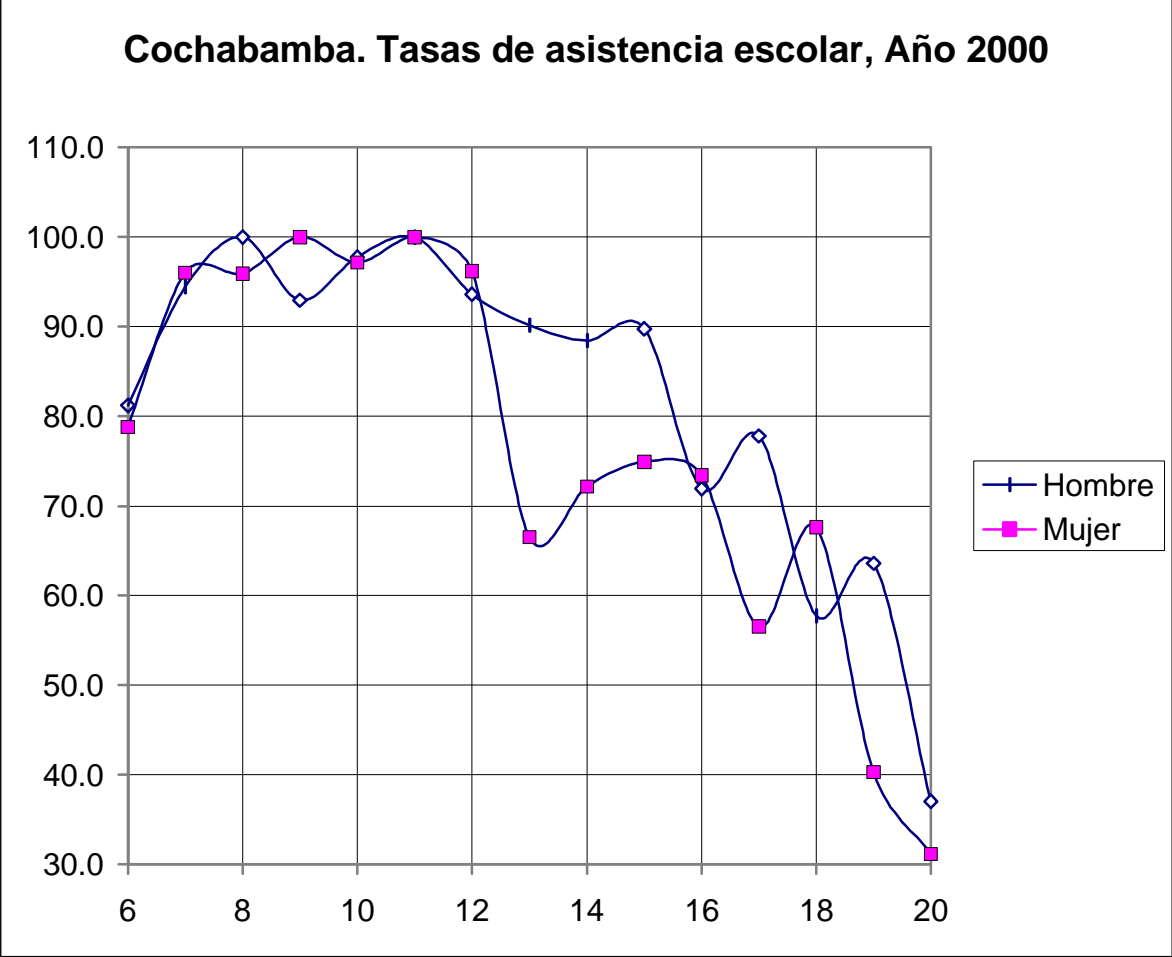
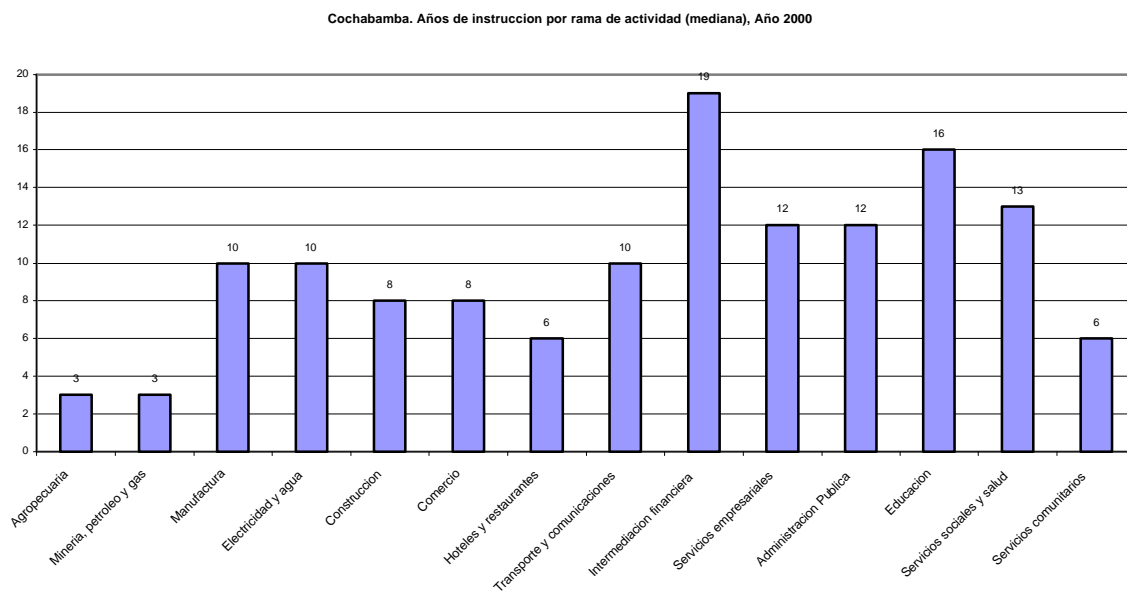


Fig 17b. Cochabamba. Tasas de asistencia escolar por sexos, Año 2000



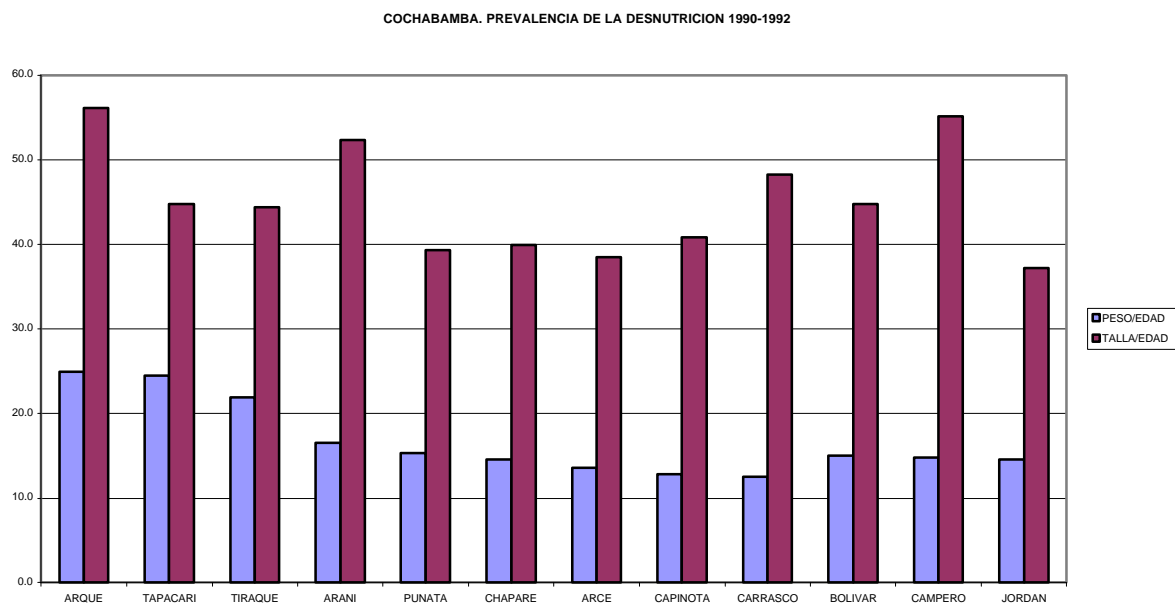
**Fig 18. Cochabamba. Mediana de años de instrucción de los ocupados por rama de actividad**





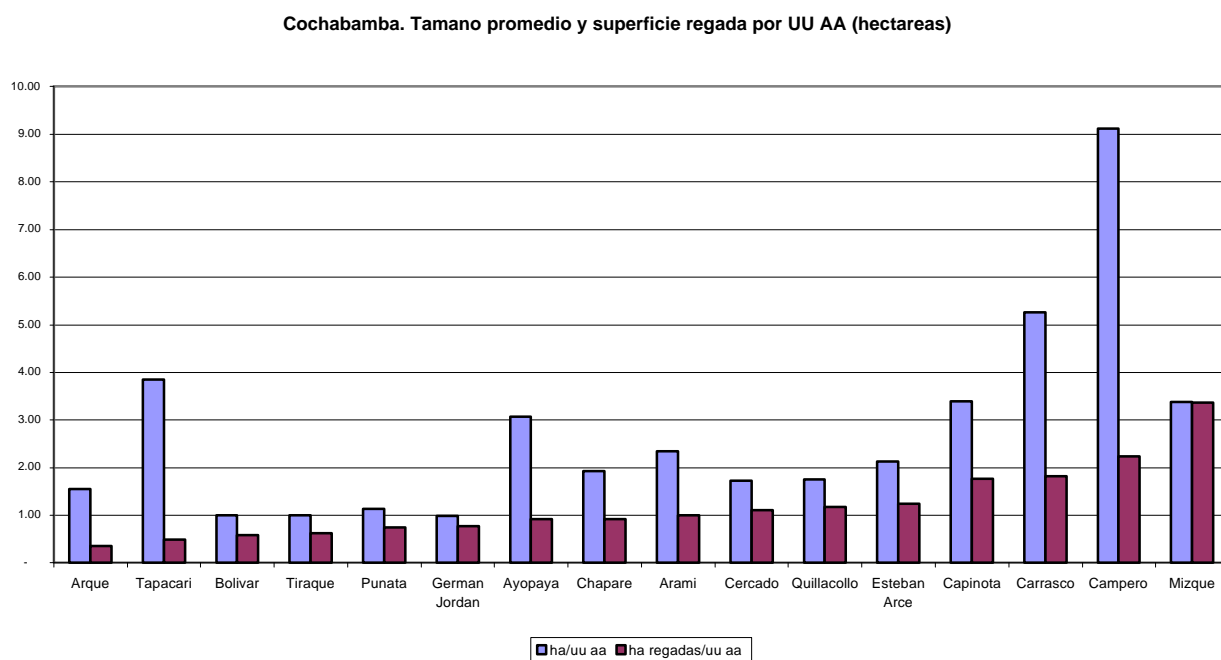
## CAPITAL HUMANO: SALUD

**Fig 19. Tasas de desnutrición por provincias, Año 1992**

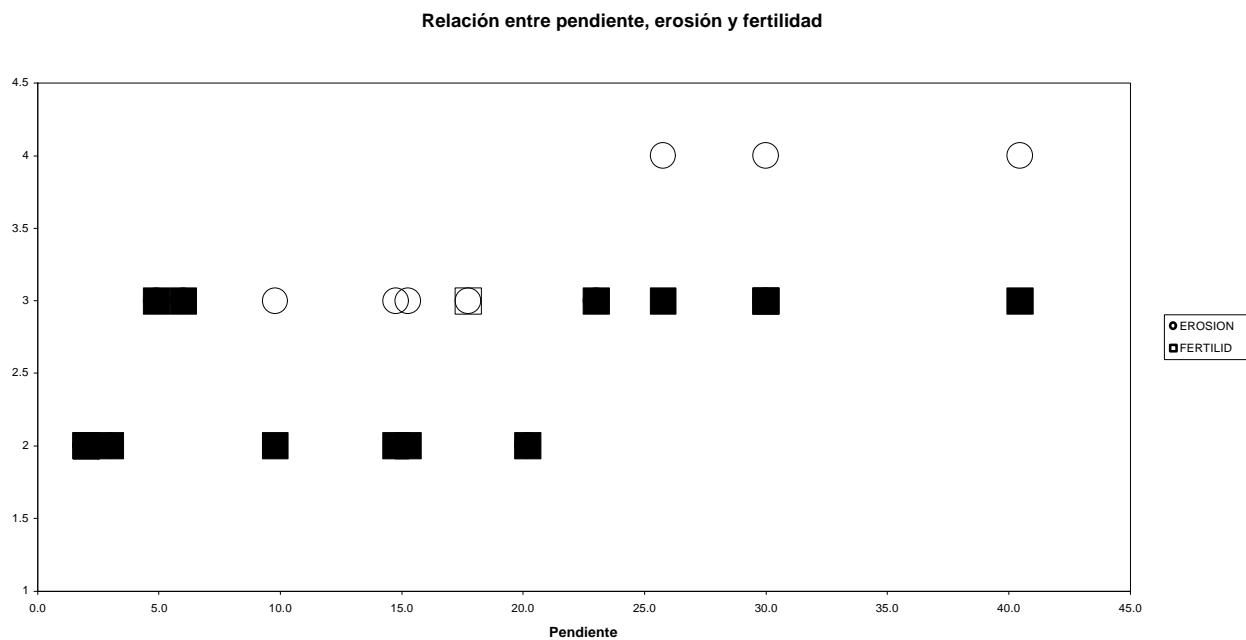


## CAPITAL NATURAL

**Fig 20. Tamaño promedio y superficie regada en las unidades agropecuarias**

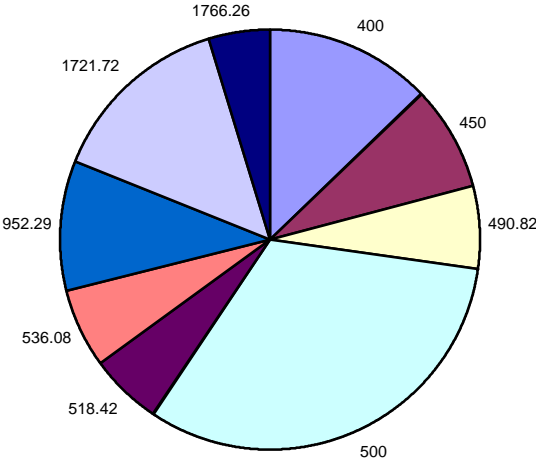


**Fig 21. Relación entre pendiente, erosión y fertilidad**

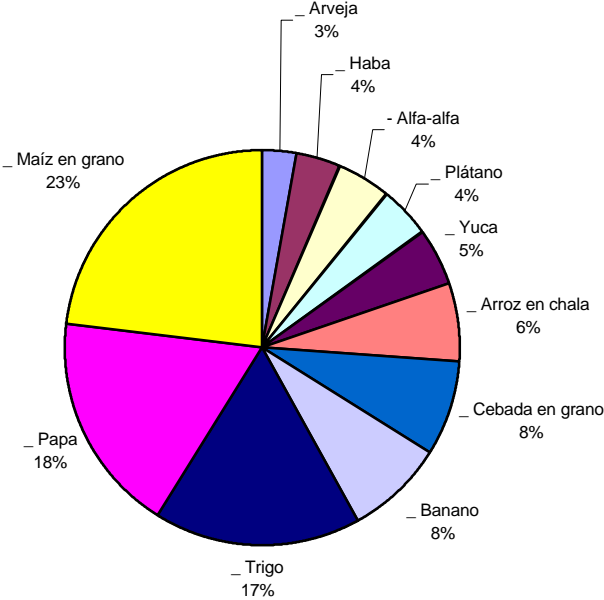


**Fig 22. Distribución de la superficie agrícola por niveles de precipitación**

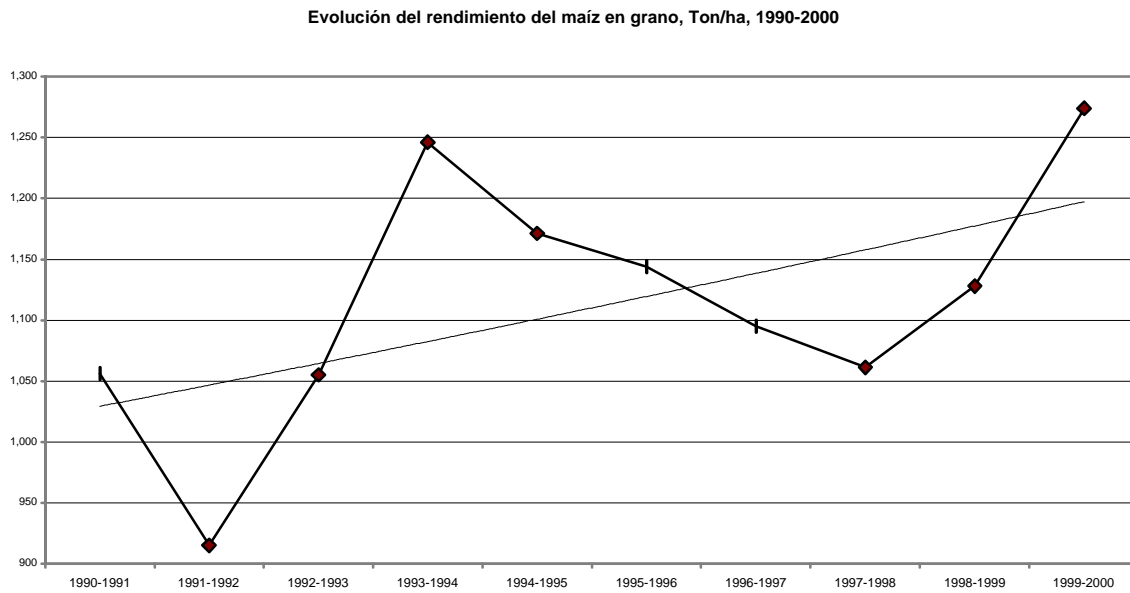
Distribución de la superficie agrícola por niveles de precipitación



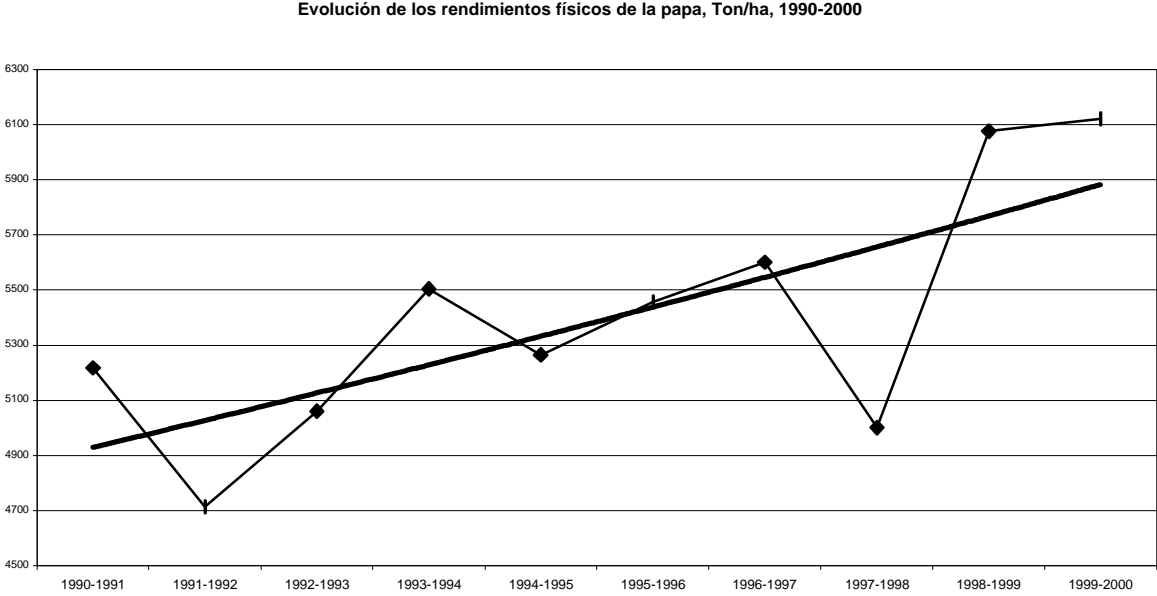
**Fig 23. Distribución de la superficie agrícola por cultivos**



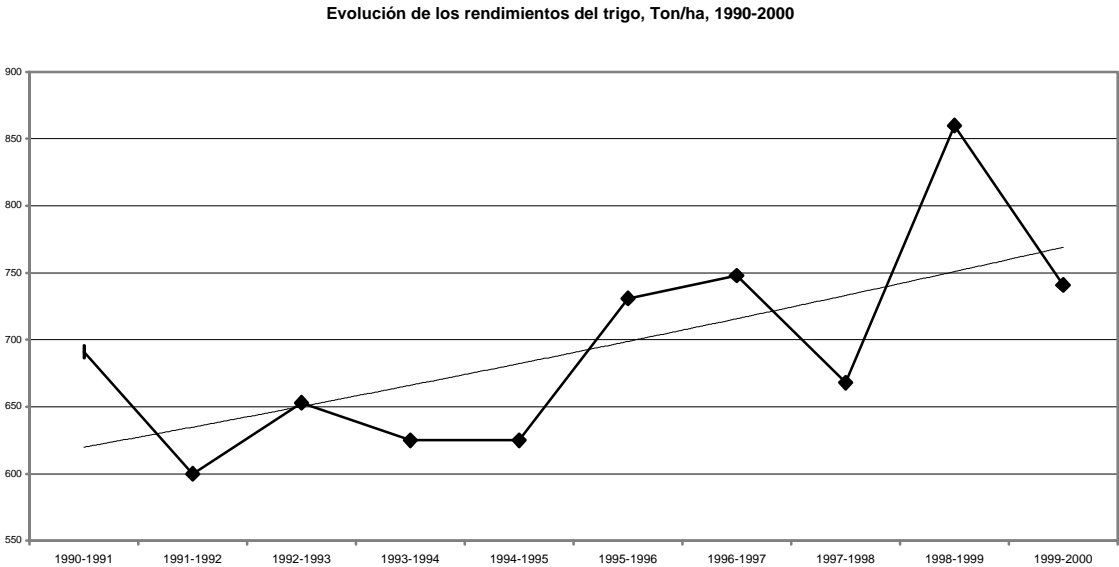
**Fig 24. Evolución de los rendimientos del maíz en grano, Ton/ha, 1990-2000**



**Fig 25. Evolución de los rendimientos de la papa, Ton/Ha, 1990-2000**



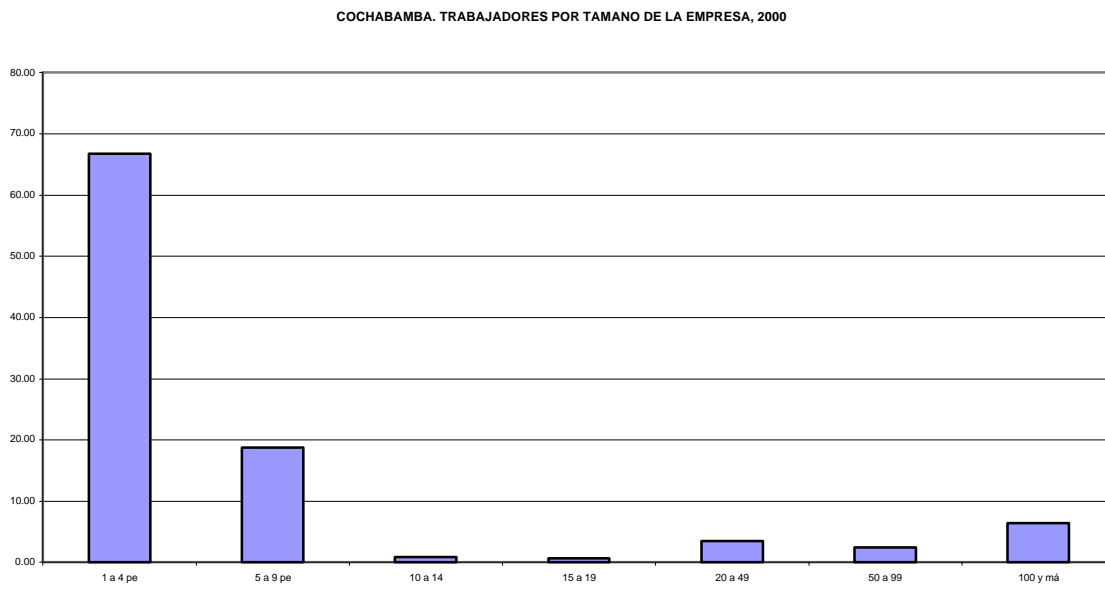
**Fig 26. Evolución de los rendimientos de trigo, Ton/ha, 1990-2000**





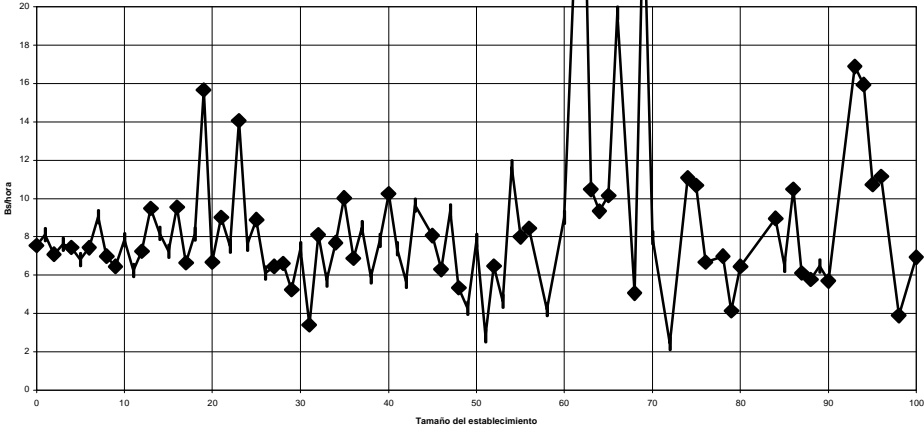
## CAPITAL SOCIAL

**Fig 27. Distribución de los trabajadores por tamaño de las empresas, 2000**

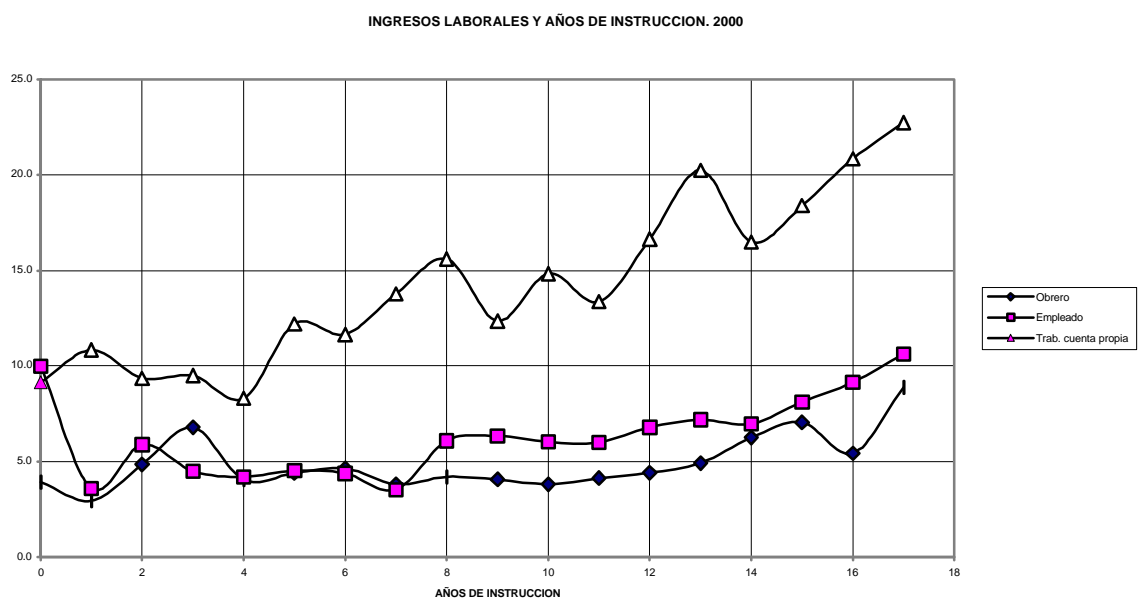


**Fig 28. Incidencia del tamaño del establecimiento en la remuneración laboral**

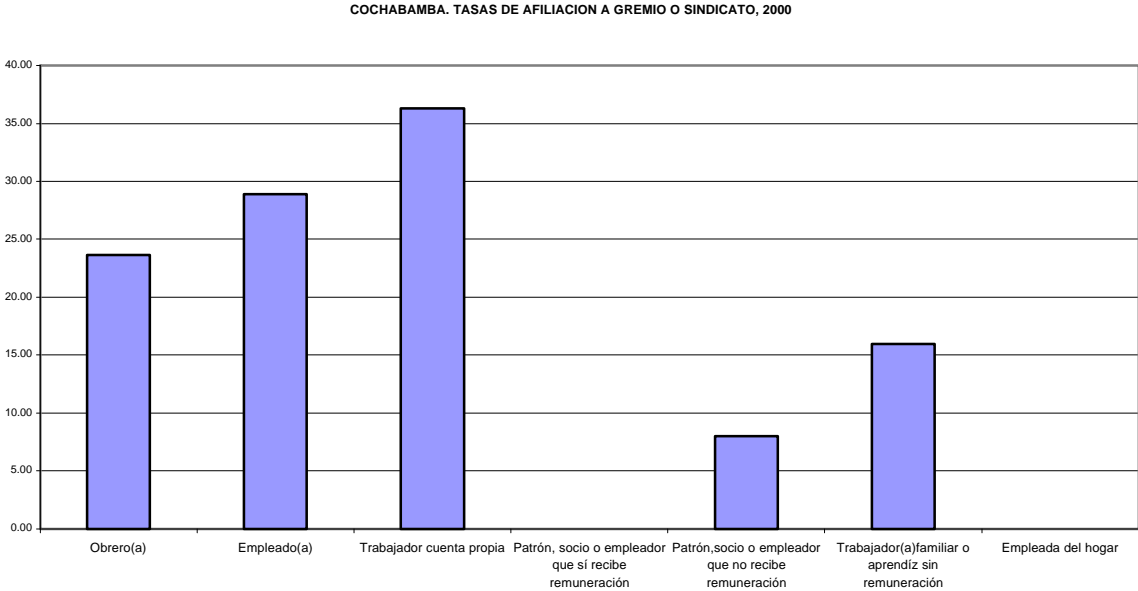
FIGURA 1. INGRESO LABORAL VS. TAMAÑO DEL ESTABLECIMIENTO



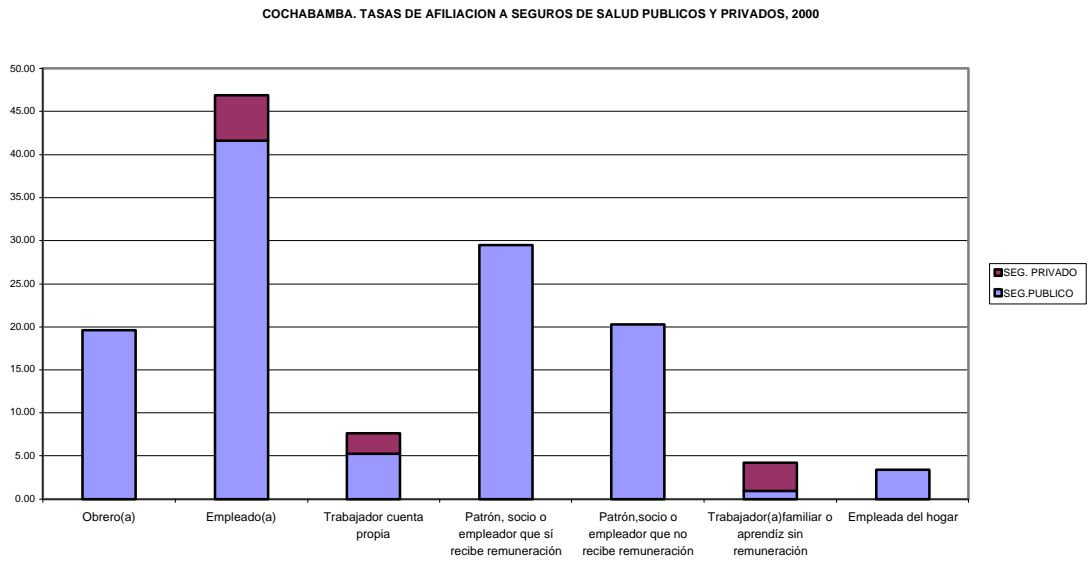
**Fig 29 . Ingresos laborales y años de instrucción por categoría laboral, Año 2000**



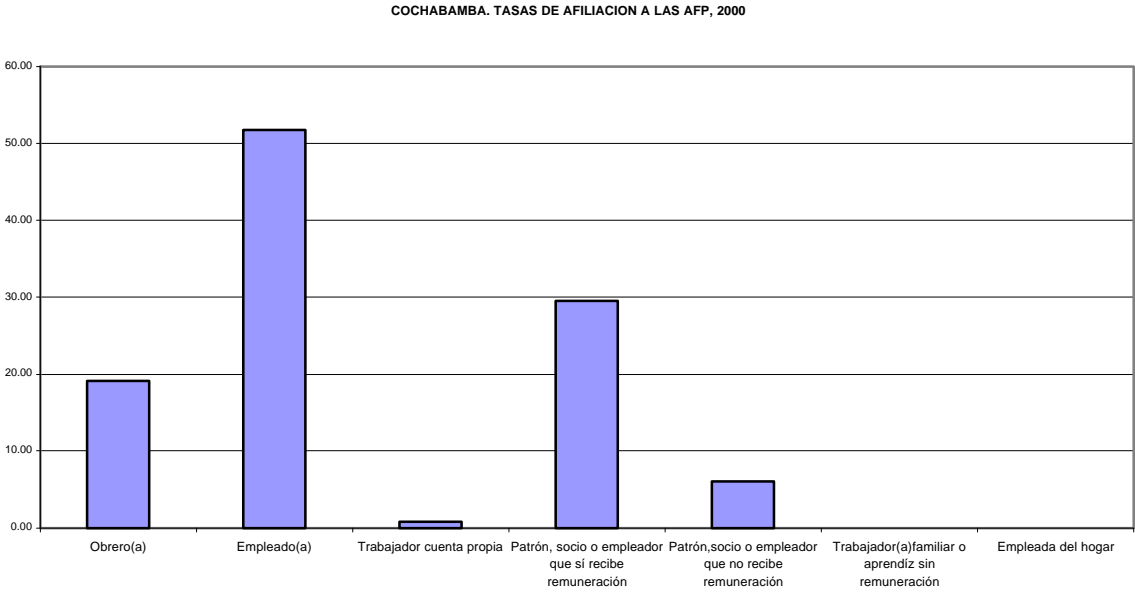
**Fig 30. Tasas de afiliación a sindicatos o gremios por categoría ocupacional, Año 2000**



**Fig 31. Tasas de afiliación a seguros públicos y privados de Salud, Año 2000**

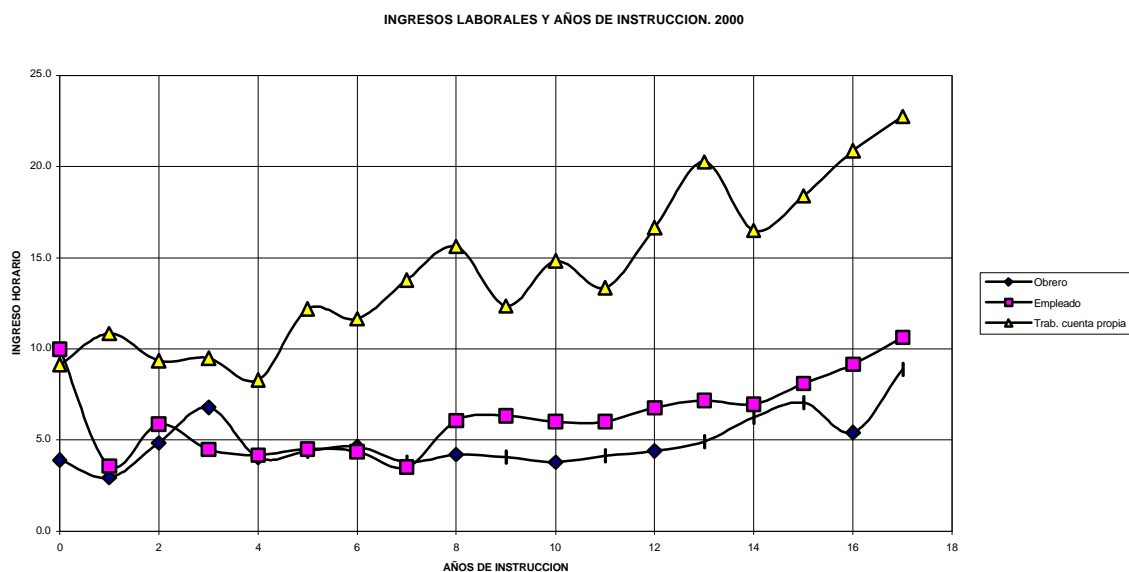


**Fig 32. Tasas de afiliación a las AFP por categoría ocupacional, Año 2000**

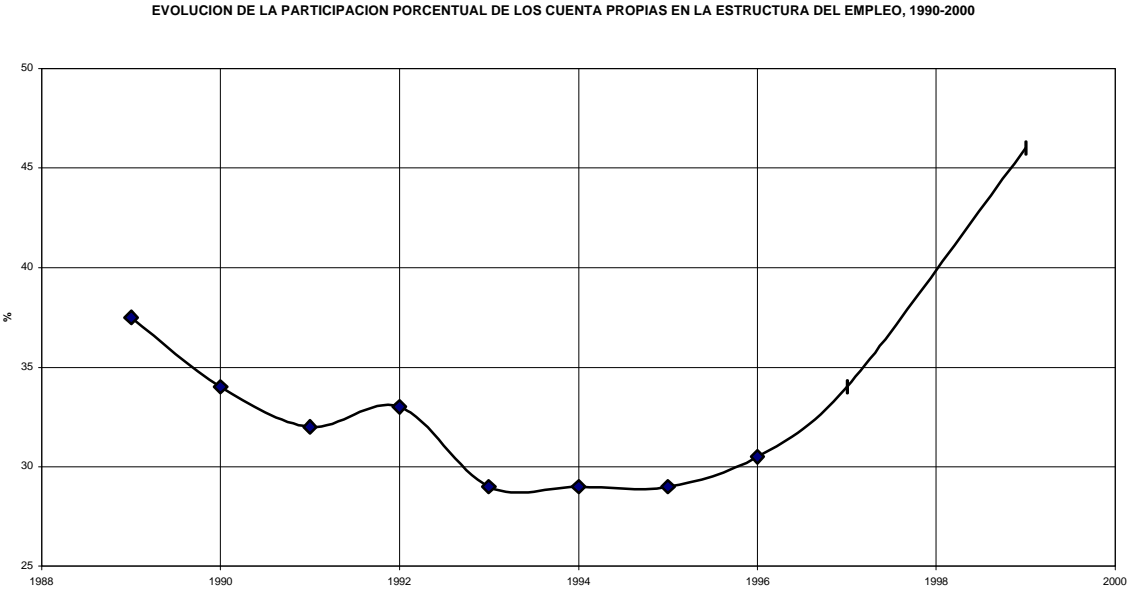


# MERCADO DEL TRABAJO

**Fig 33. Ingresos Laborales y años de instrucción por categoría ocupacional, 2000**



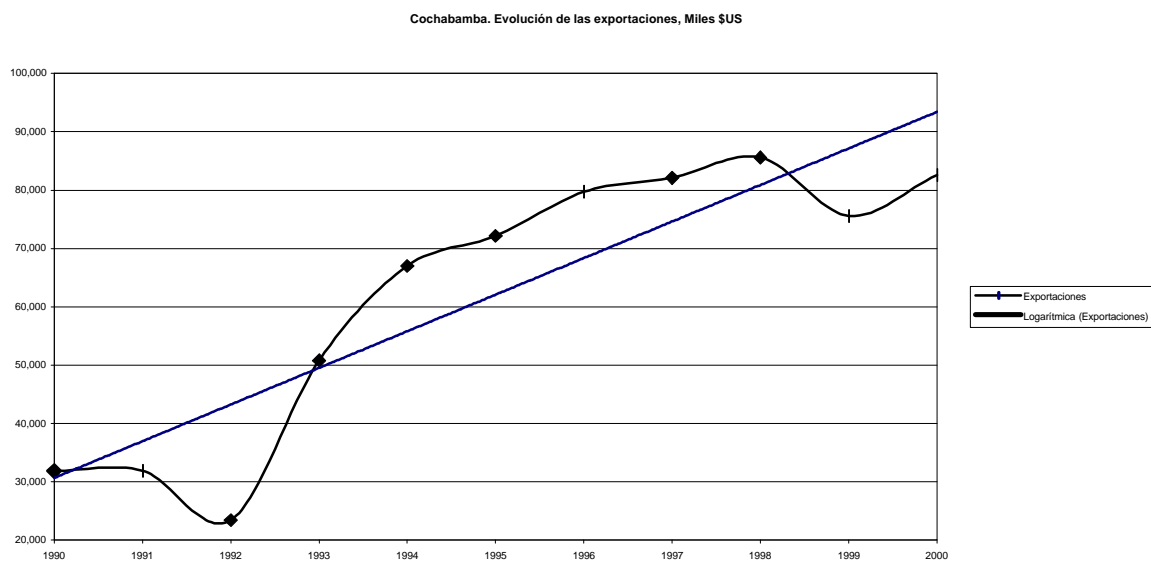
**Fig 34. Evolución de los trabajadores por cuenta propia en el área urbana de Cochabamba**





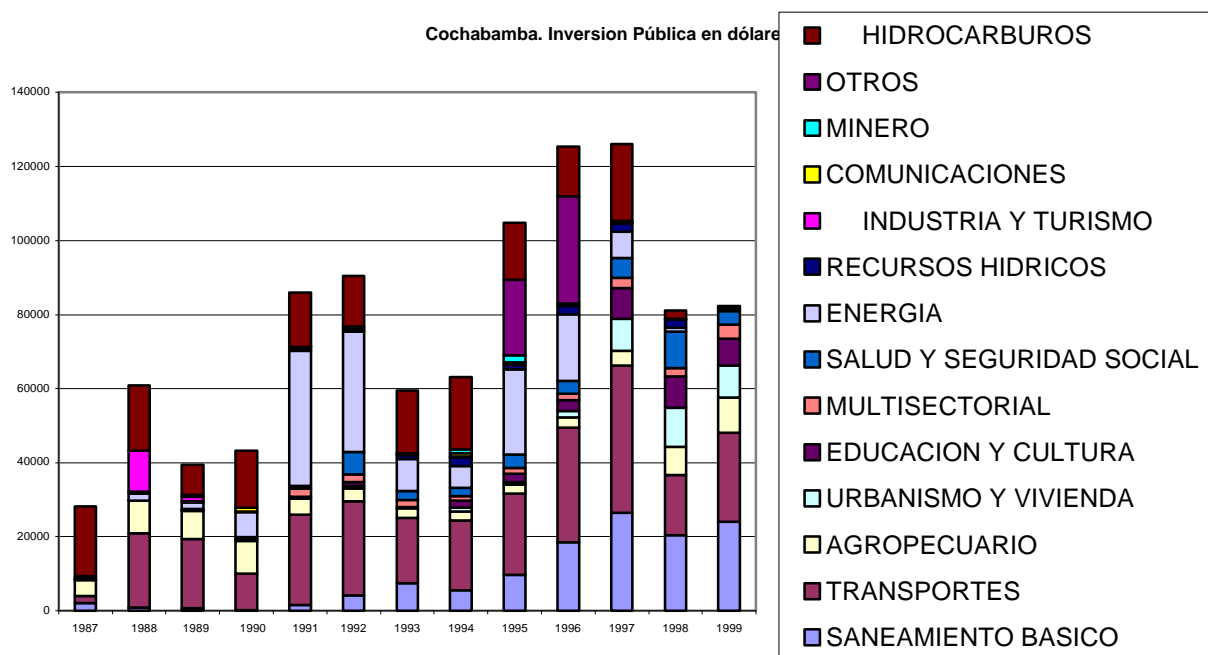
## MERCADOS EXTERNOS

**Fig 35. Evolución de las exportaciones, 1990-2000**



## FINANCIAMIENTO DEL DESARROLLO

**Fig 36. Evolución de la inversión pública 1987-1999 (en dólares)**



**Fig 37. Estructura del gasto municipal, Año 1996**

